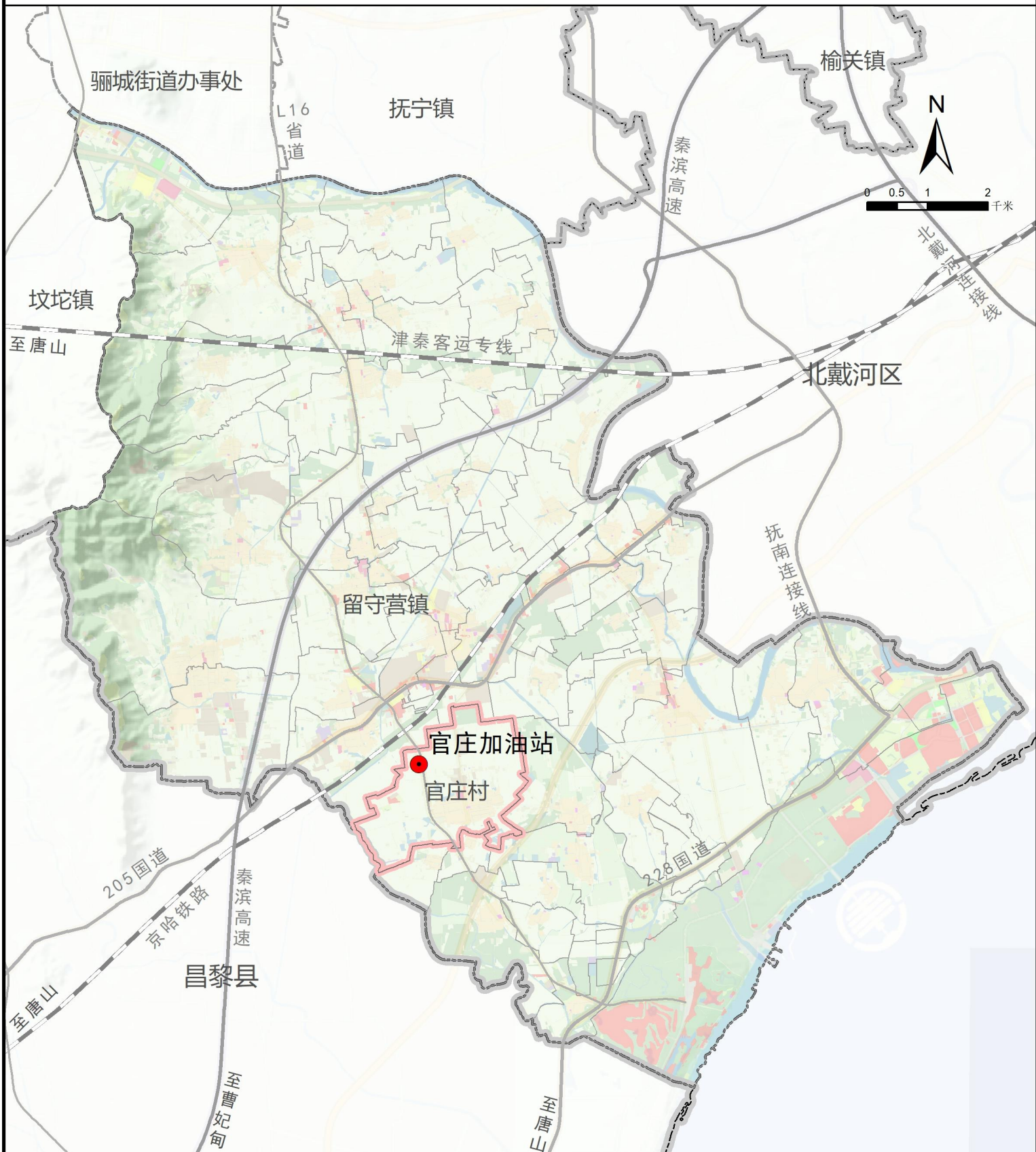


秦皇岛市抚宁区2026年度第一批 独立城镇建设用地图则条件论证方案

地块位置示意图（官庄加油站）

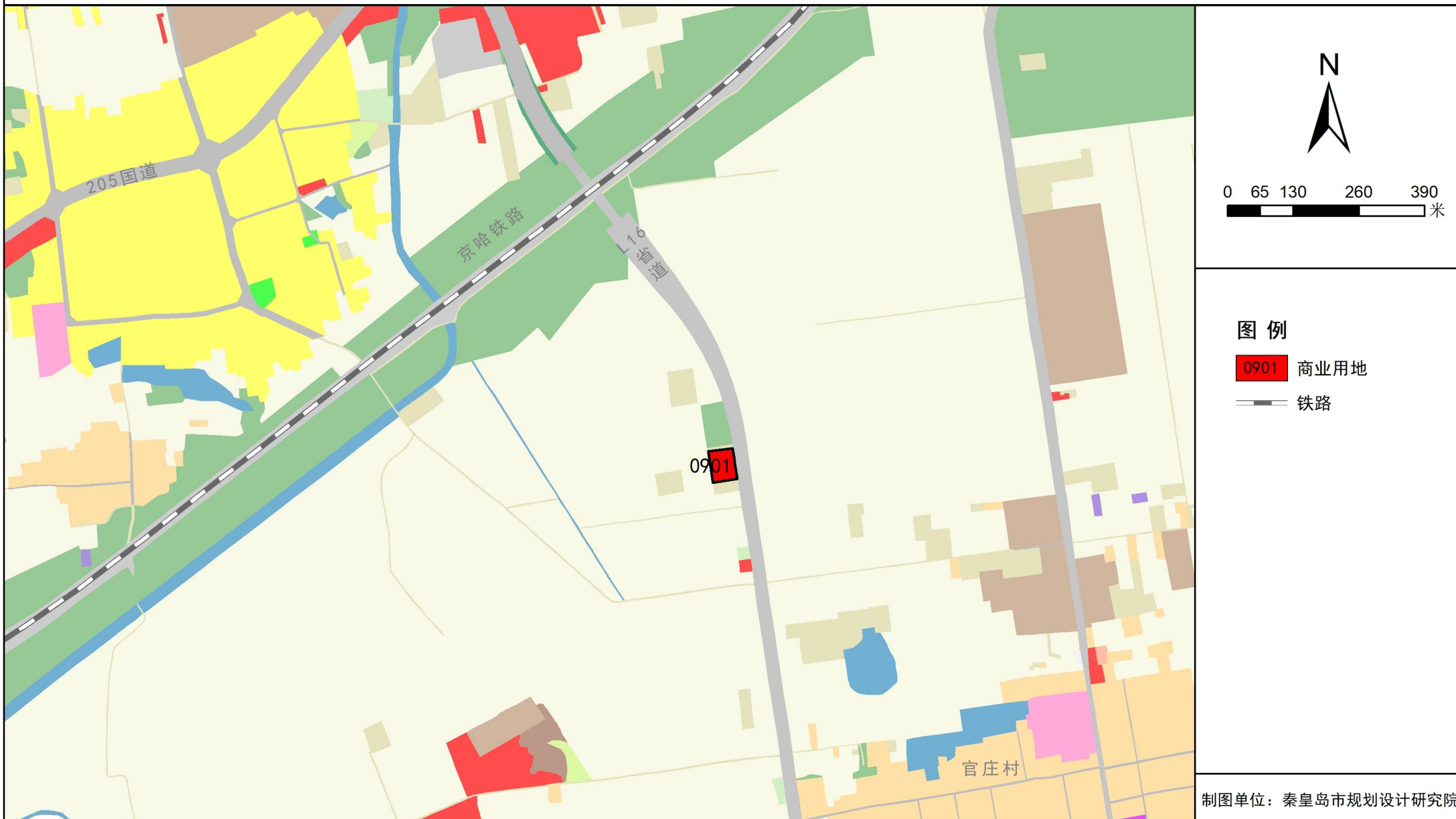


图例

- | | | | | | | | | | |
|--|------|--|------|--|----|--|-----|--|----|
| | 地块位置 | | 高速公路 | | 省道 | | 区县界 | | 村界 |
| | 所在村域 | | 国道 | | 铁路 | | 乡镇界 | | |

秦皇岛市抚宁区2026年度第一批独立城镇建设用地图则条件论证方案

土地使用规划图（官庄加油站）



秦皇岛市抚宁区2026年度第一批 独立城镇建设规划条件论证方案

地块位置示意图（博士营加油站）

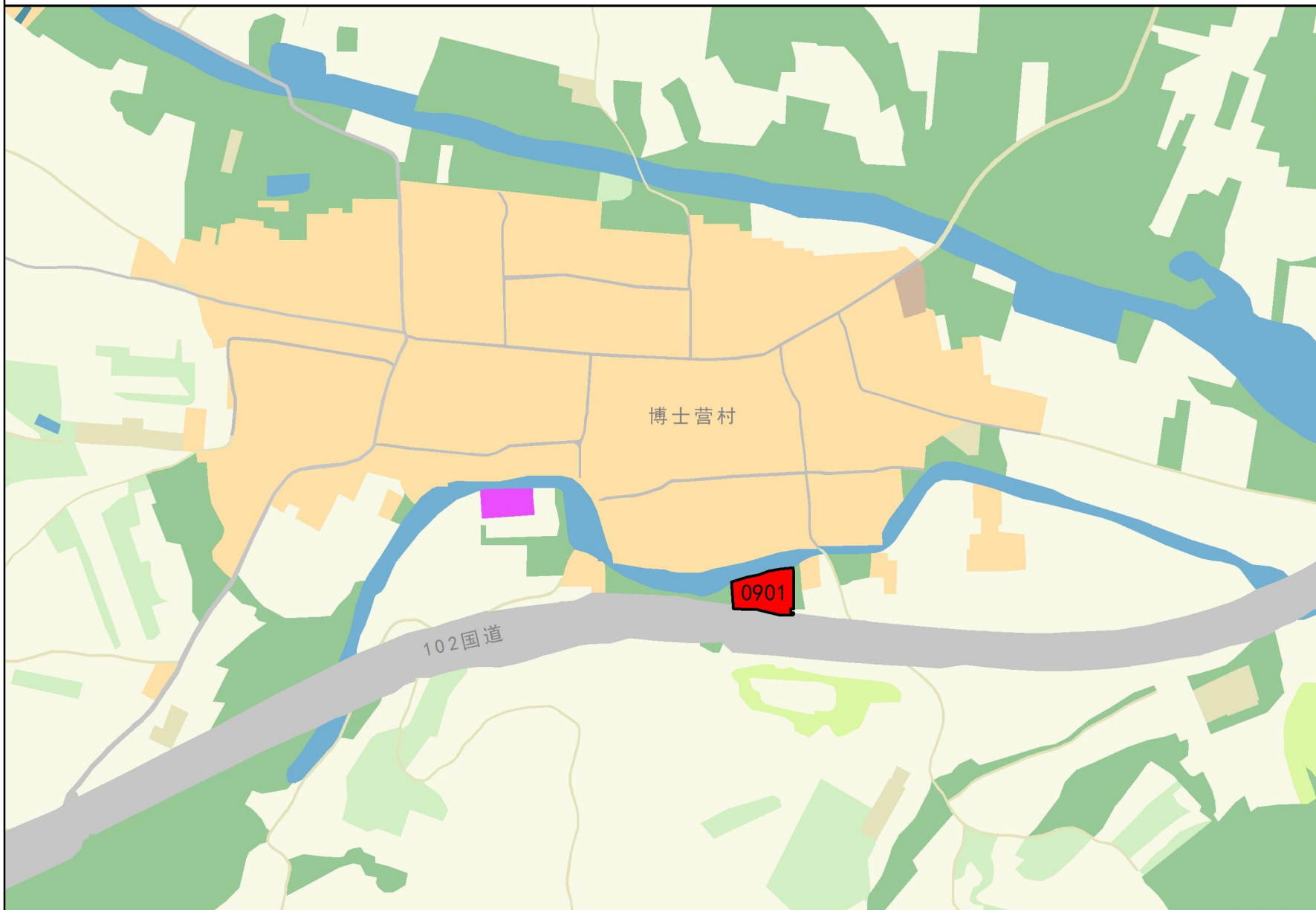


图例

- 地块位置
- 所在村域
- 铁路
- 高速公路
- 国道
- 省道
- 区县界
- 乡镇界
- 村界

秦皇岛市抚宁区2026年度第一批独立城镇建设用地图则条件论证方案

土地使用规划图（博士营加油站）



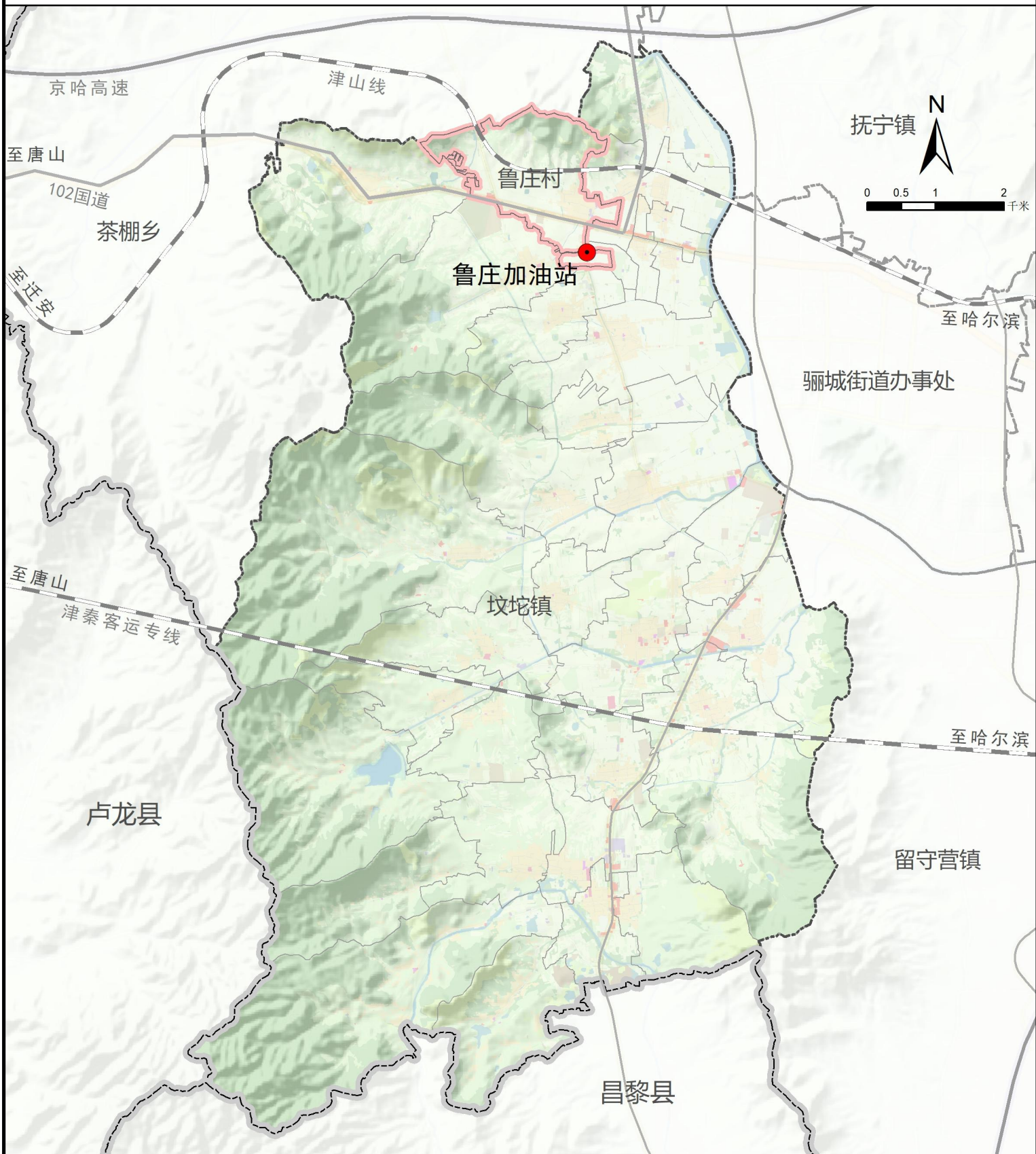
0 35 70 140 210 米

图例

0901 商业用地

秦皇岛市抚宁区2026年度第一批 独立城镇建设用地规划条件论证方案

地块位置示意图（鲁庄加油站）

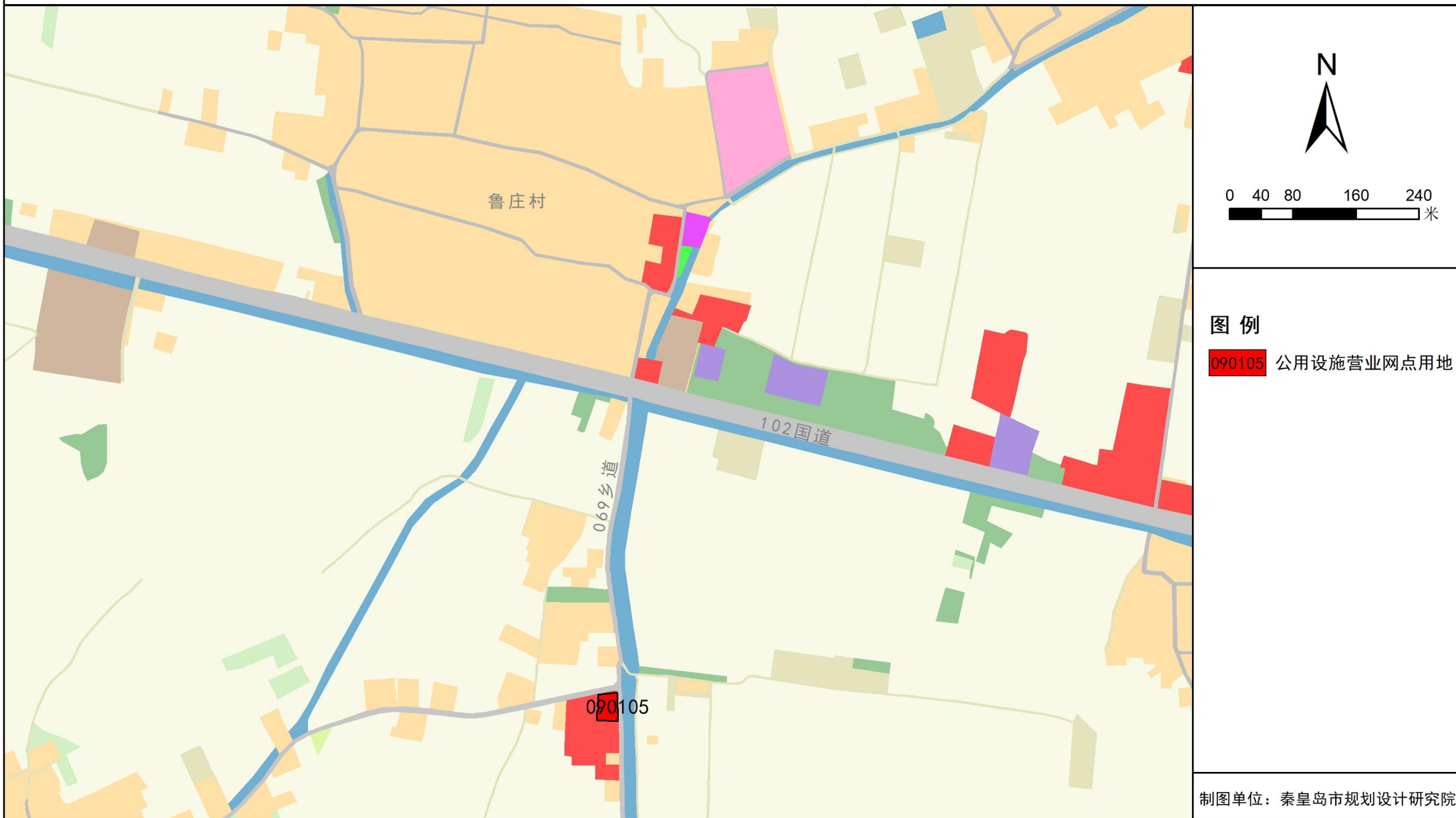


图例

- | | | | | | | | | | |
|--|------|---|------|---|----|---|-----|---|----|
|  | 地块位置 |  | 高速公路 |  | 省道 |  | 区县界 |  | 铁路 |
|  | 所在村域 |  | 国道 |  | 村界 |  | 乡镇界 | | |

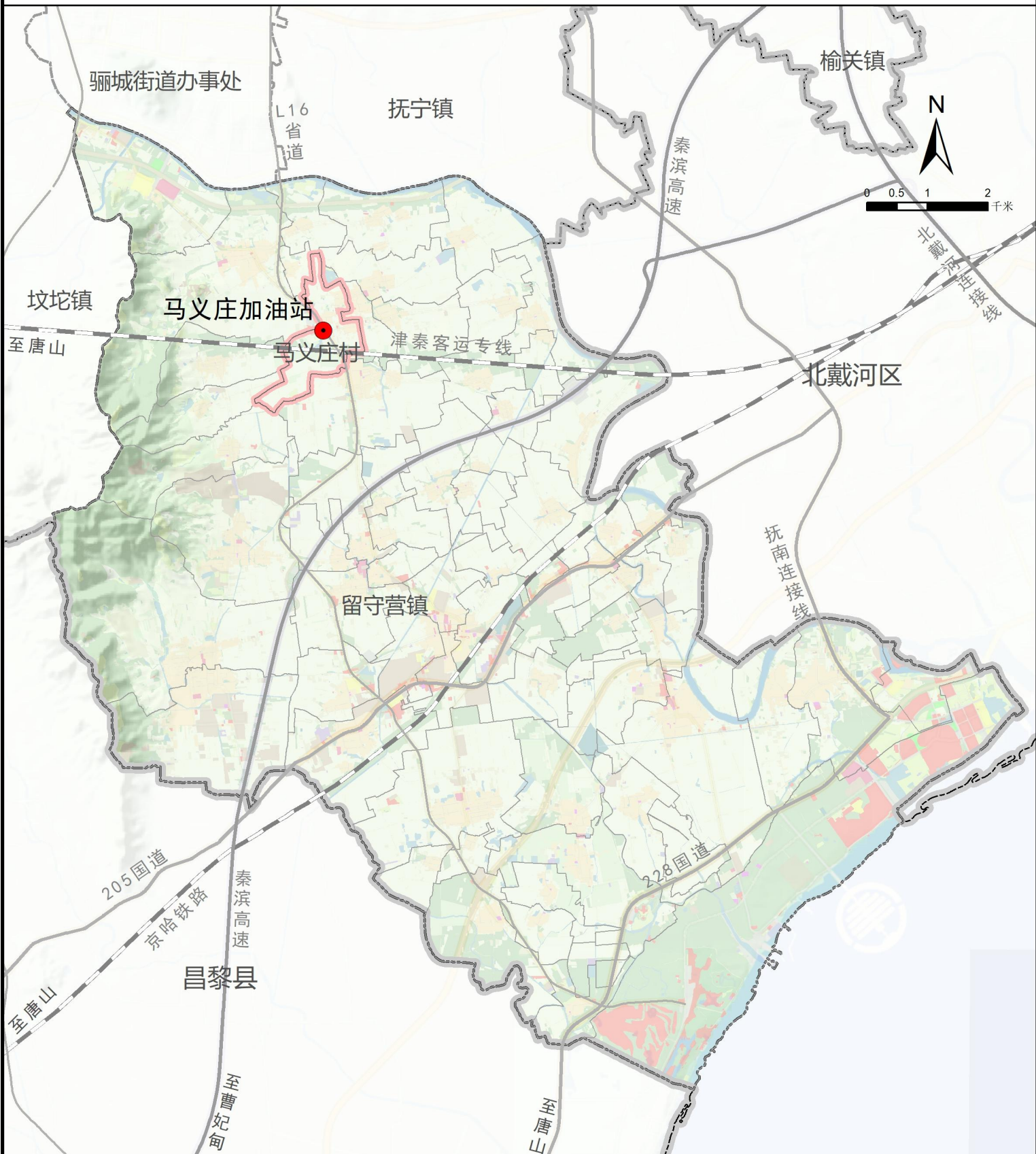
秦皇岛市抚宁区2026年度第一批独立城镇建设规划条件论证方案

土地使用规划图（鲁庄加油站）



秦皇岛市抚宁区2026年度第一批 独立城镇建设规划条件论证方案

地块位置示意图 (马义庄加油站)

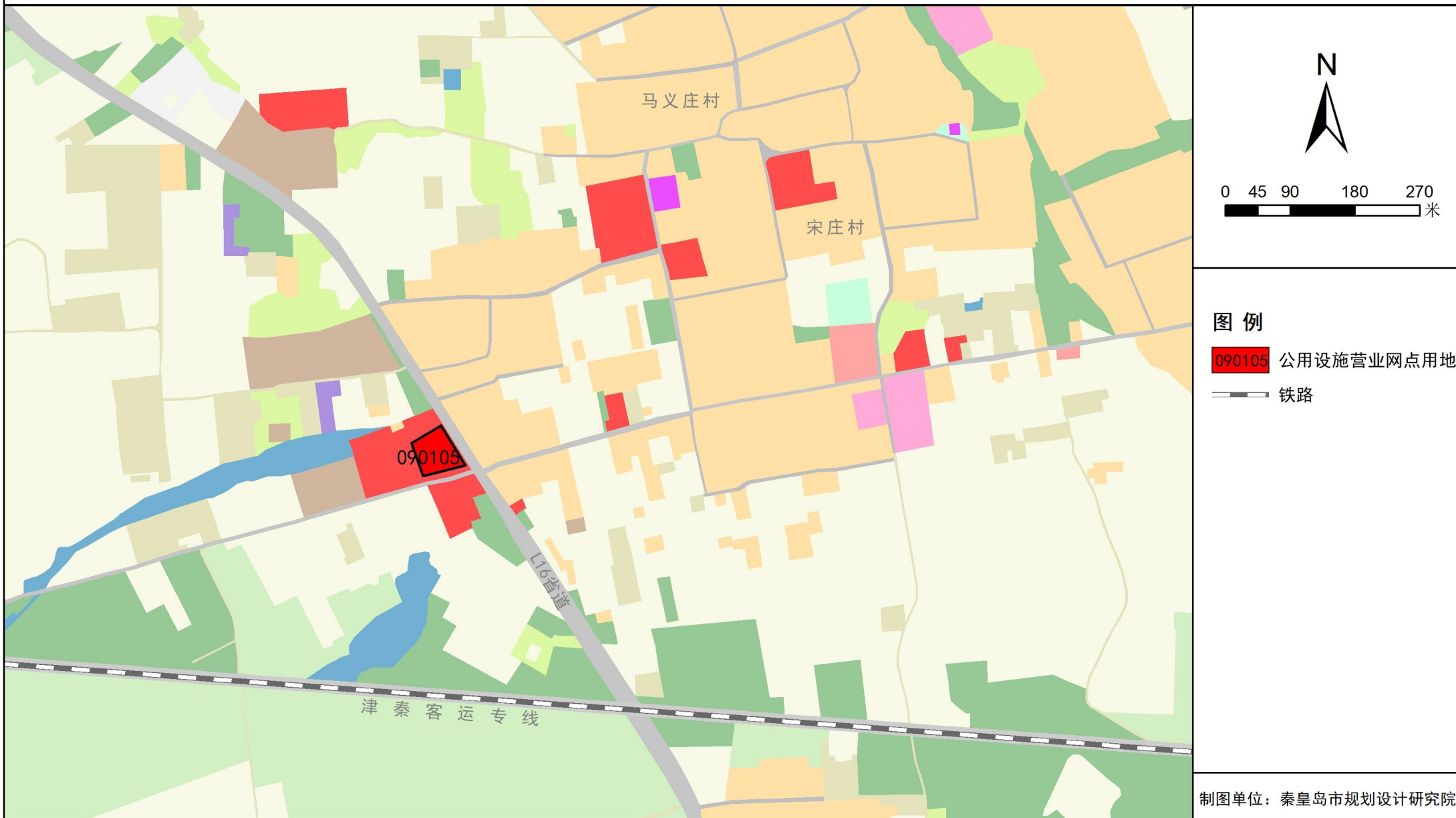


图例

- | | | | | | | | | | |
|--|------|---|------|---|----|---|-----|---|----|
|  | 地块位置 |  | 高速公路 |  | 省道 |  | 区县界 |  | 村界 |
|  | 所在村域 |  | 国道 |  | 铁路 |  | 乡镇界 | | |

秦皇岛市抚宁区2026年度第一批独立城镇建设规划条件论证方案

土地使用规划图（马义庄加油站）



秦皇岛市抚宁区2026年度第一批 独立城镇建设用地图则论证方案

地块位置示意图（寒江峪养老服务项目）

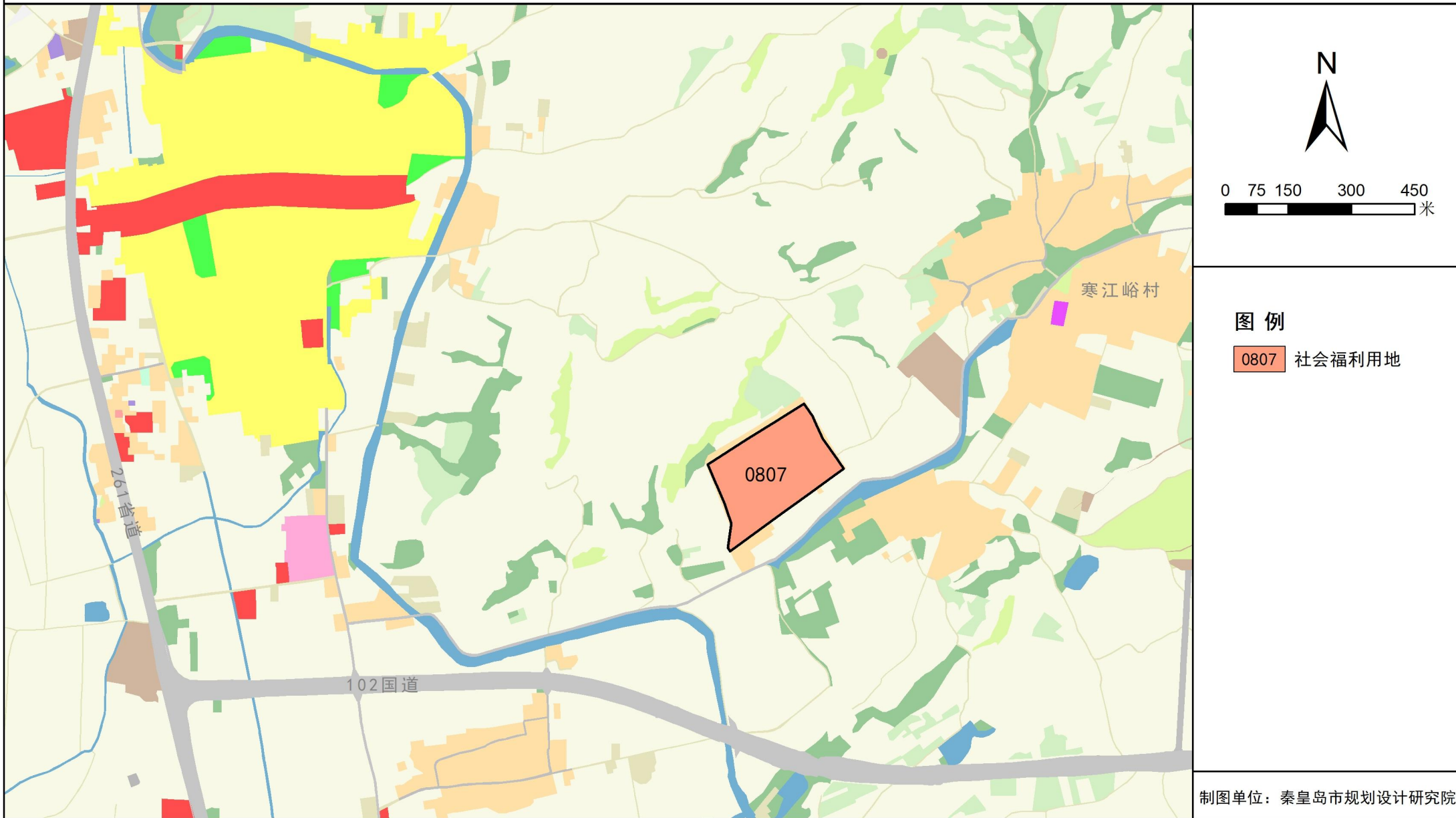


图例

- 地块位置
- 铁路
- 国道
- 区县界
- 村界
- 所在村域
- 高速公路
- 省道
- 乡镇界

秦皇岛市抚宁区2026年度第一批独立城镇建设用地图则条件论证方案

土地使用规划图（寒江峪养老服务项目）



秦皇岛市抚宁区2026年度第一批 独立城镇建设规划条件论证方案

地块位置示意图（龙虎山殡仪馆和公墓项目）

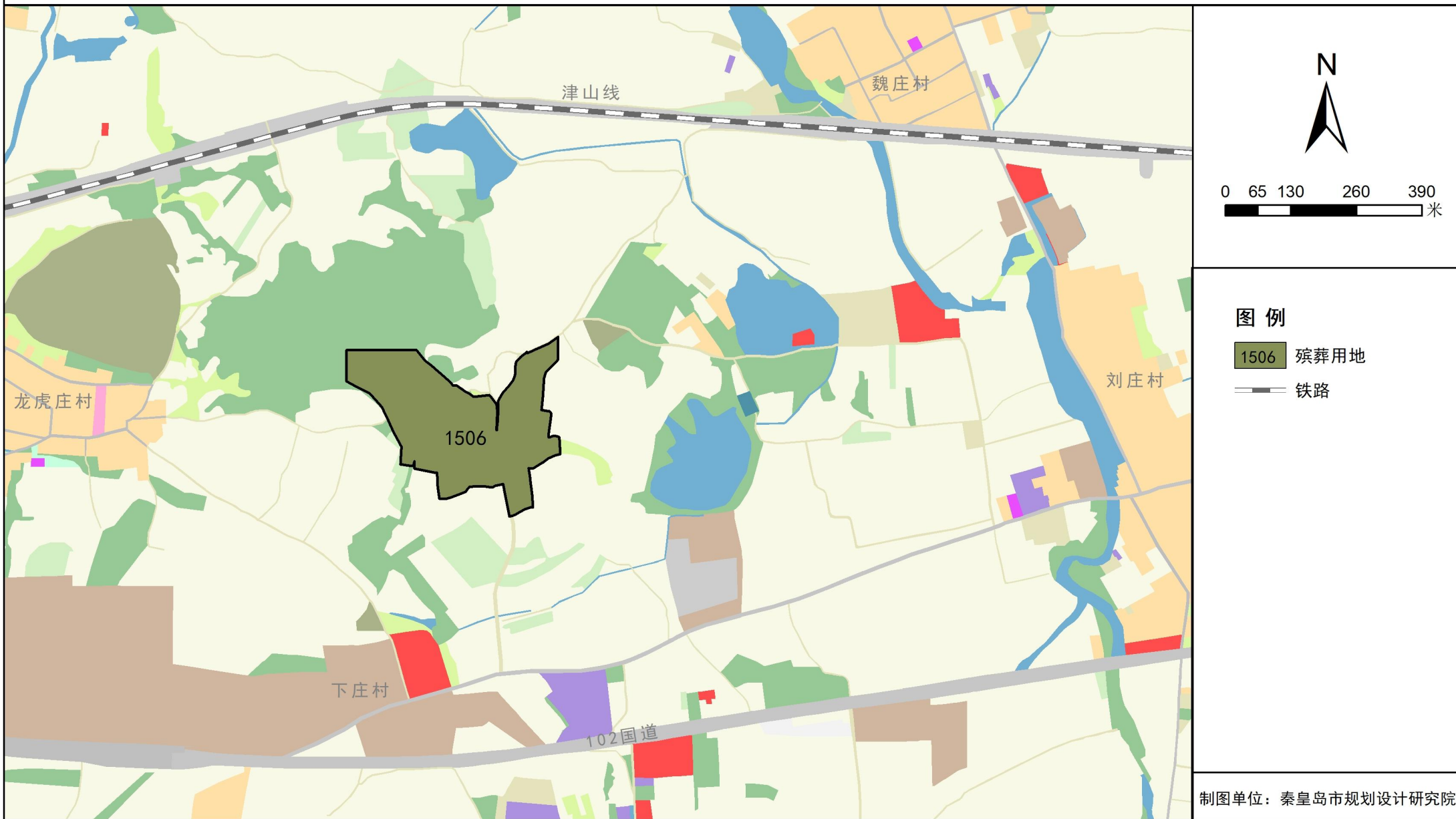


图例

- 地块位置
- 铁路
- 国道
- 区县界
- 村界
- 所在村域
- 高速公路
- 省道
- 乡镇界

秦皇岛市抚宁区2026年度第一批独立城镇建设规划条件论证方案

土地使用规划图（龙虎山殡仪馆和公墓项目）



秦皇岛市抚宁区2026年度第一批 独立城镇建设用地规划条件论证方案

地块位置示意图（北庄河旅游开发项目）

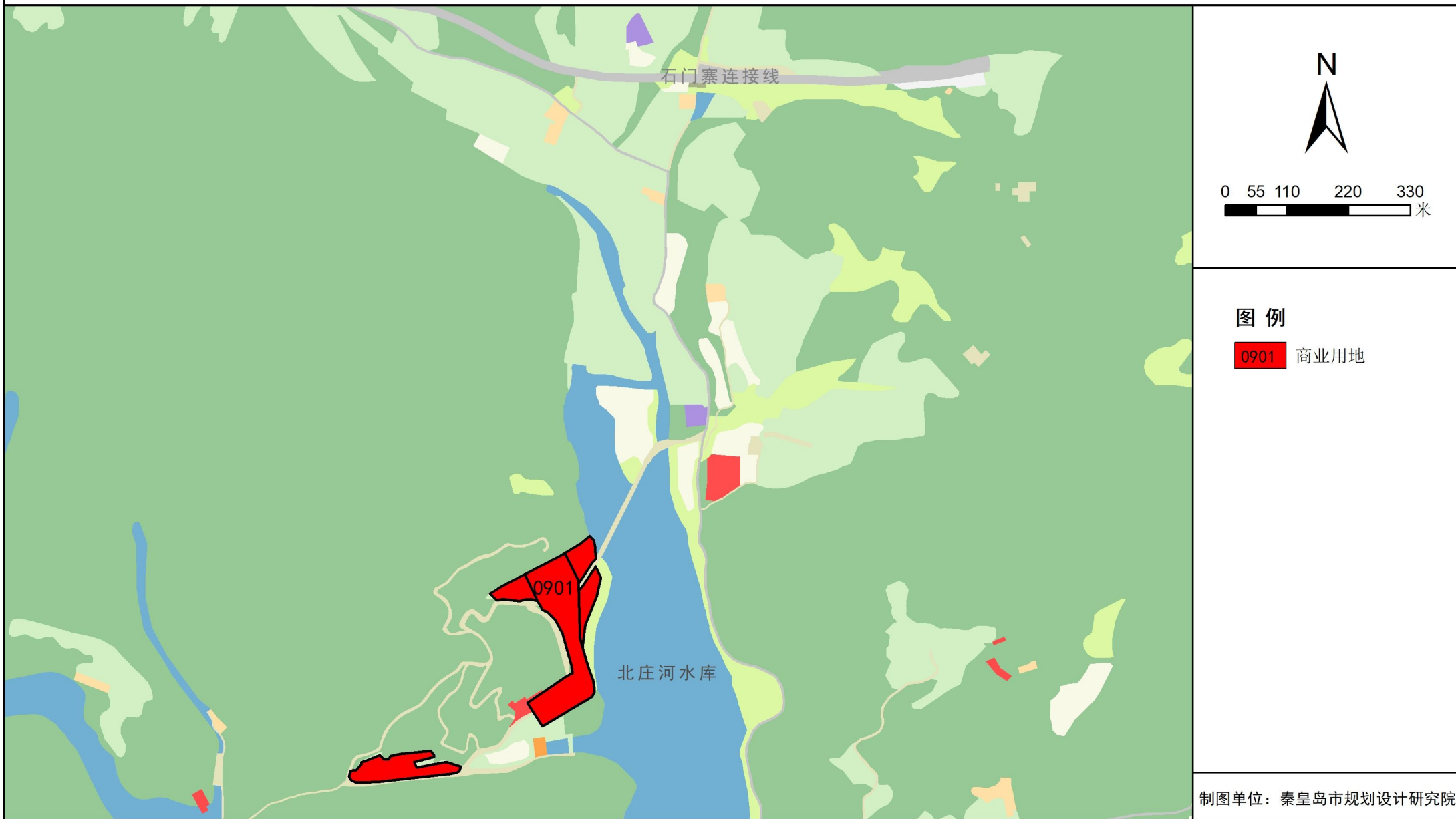


图例

- 地块位置
- 所在村域
- 铁路
- 高速公路
- 国道
- 省道
- 区县界
- 乡镇界
- 村界

秦皇岛市抚宁区2026年度第一批独立城镇建设用地图则条件论证方案

土地使用规划图（北庄河旅游开发项目）



秦皇岛市抚宁区2026年度第一批 独立城镇建设用地规划条件论证方案

地块位置示意图（平市北林场配套设施项目）

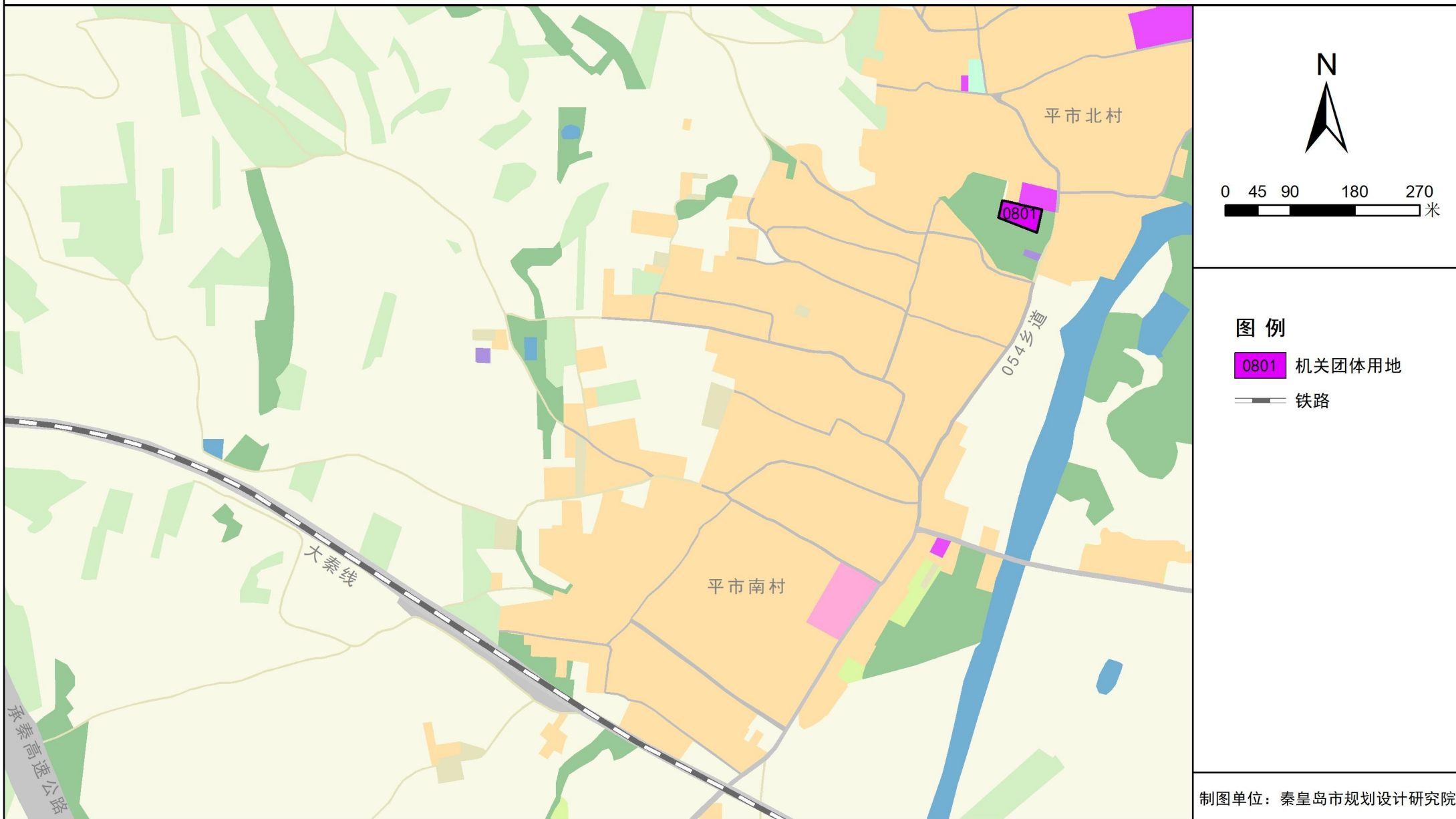


图例

- | | | | | | | | | | |
|--|------|--|------|--|----|--|-----|--|----|
| | 地块位置 | | 铁路 | | 国道 | | 区县界 | | 村界 |
| | 所在村域 | | 高速公路 | | 省道 | | 乡镇界 | | |

秦皇岛市抚宁区2026年度第一批独立城镇建设规划条件论证方案

土地使用规划图（平市北林场配套设施项目）



秦皇岛市抚宁区2026年度第一批 独立城镇建设用地规划条件论证方案

地块位置示意图（病死畜禽无害化处理项目）



图例

- 地块位置
- 铁路
- 省道
- 乡镇界
- 所在村域
- 高速公路
- 区县界
- 村界

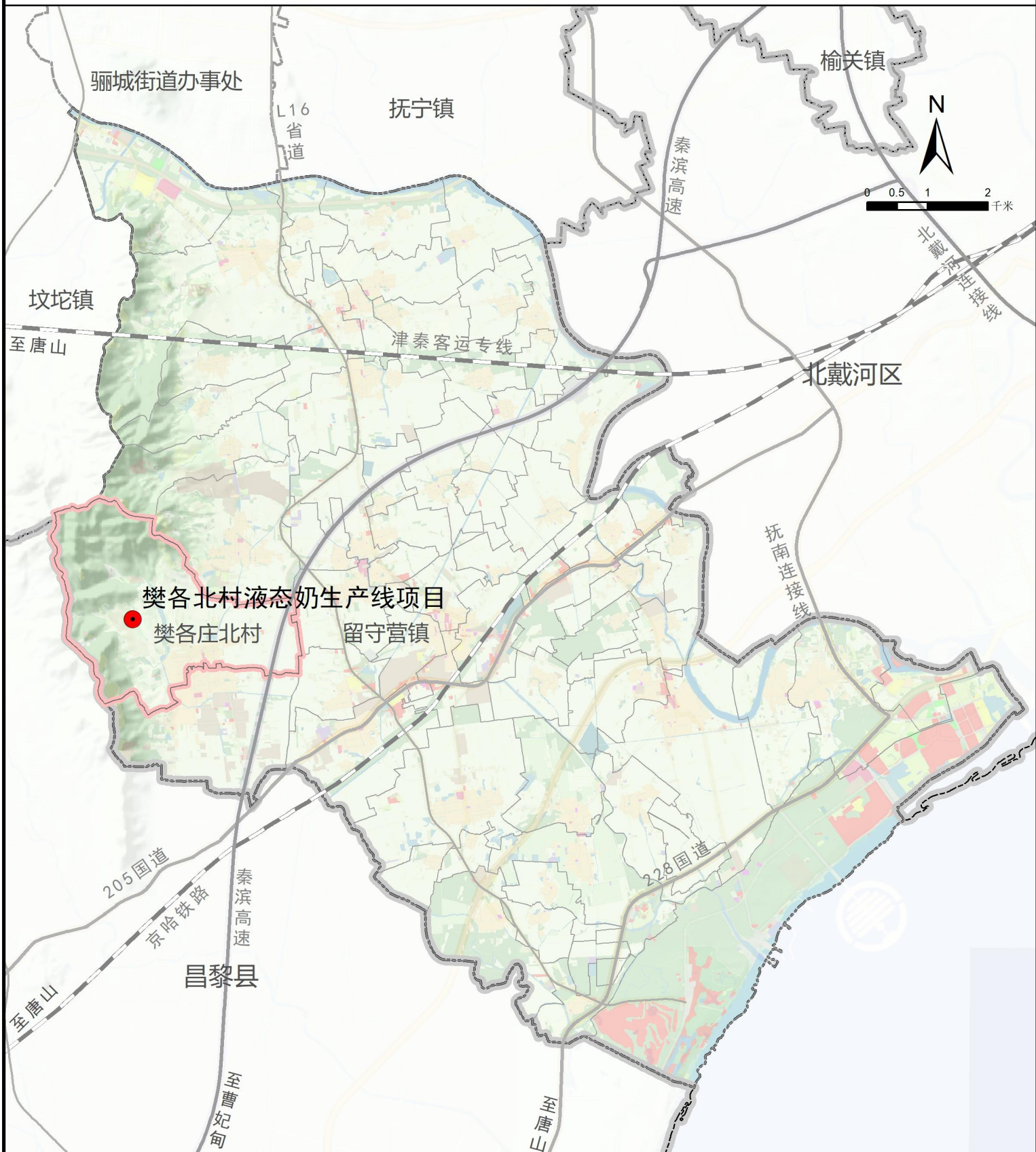
秦皇岛市抚宁区2026年度第一批独立城镇建设用地图则条件论证方案

土地使用规划图（病死畜禽无害化处理项目）



秦皇岛市抚宁区2026年度第一批 独立城镇建设用地规划条件论证方案

地块位置示意图（樊各北村液态奶生产线项目）

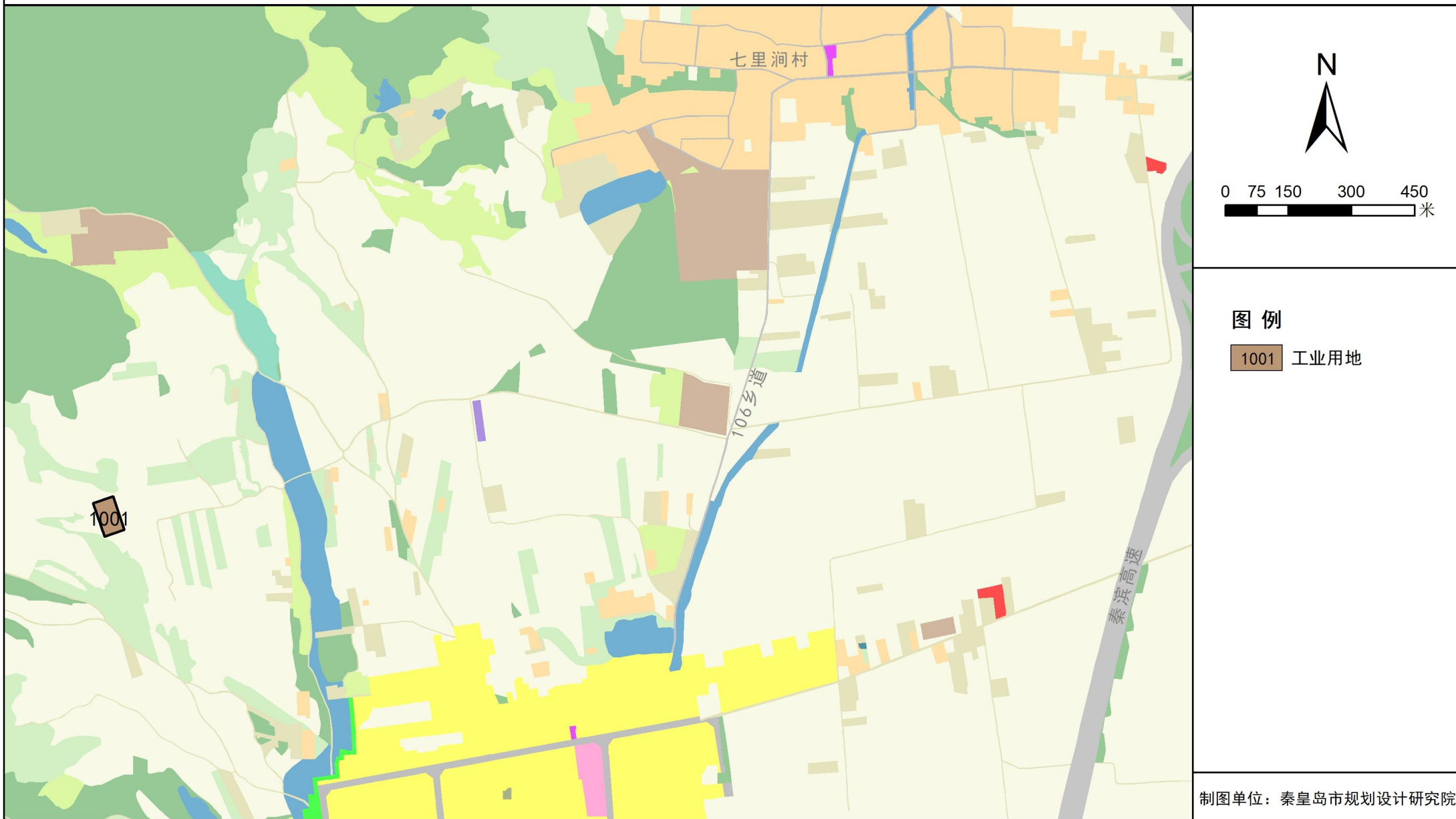


图例

- | | | | | | | | | | |
|--|------|--|------|--|----|--|-----|--|----|
| | 地块位置 | | 高速公路 | | 省道 | | 区县界 | | 村界 |
| | 所在村域 | | 国道 | | 铁路 | | 乡镇界 | | |

秦皇岛市抚宁区2026年度第一批独立城镇建设规划条件论证方案

土地使用规划图（樊各北村液态奶生产线项目）



制图单位：秦皇岛市规划设计研究院